



Rencontre publique - Brossard Déconstruction du pont Champlain d'origine

29 octobre 2020





Les présentateurs

- **Modérateur : Jacques Bénard**
Vice-président principal, Hill & Knowlton Stratégies
- **Nathalie Lessard**
Directrice, Communications, PJCCI
- **Dominique Blouin**
Directeur, Projet de déconstruction du pont Champlain, PJCCI
- **Simon Hébert,**
Directeur de projet adjoint, Nouvel Horizon Saint-Laurent

Sommaire de la présentation

- + Retour sur le projet
- + Différents volets du projet
- + Échéancier global
- + Méthodes de déconstruction
- + Avancement des travaux
- + Démarche participative
- + Comment suivre le projet
- + Comité de suivi de travaux





Retour sur le projet

Nathalie Lessard

Directrice, Communications, PJCCI

Projet de déconstruction



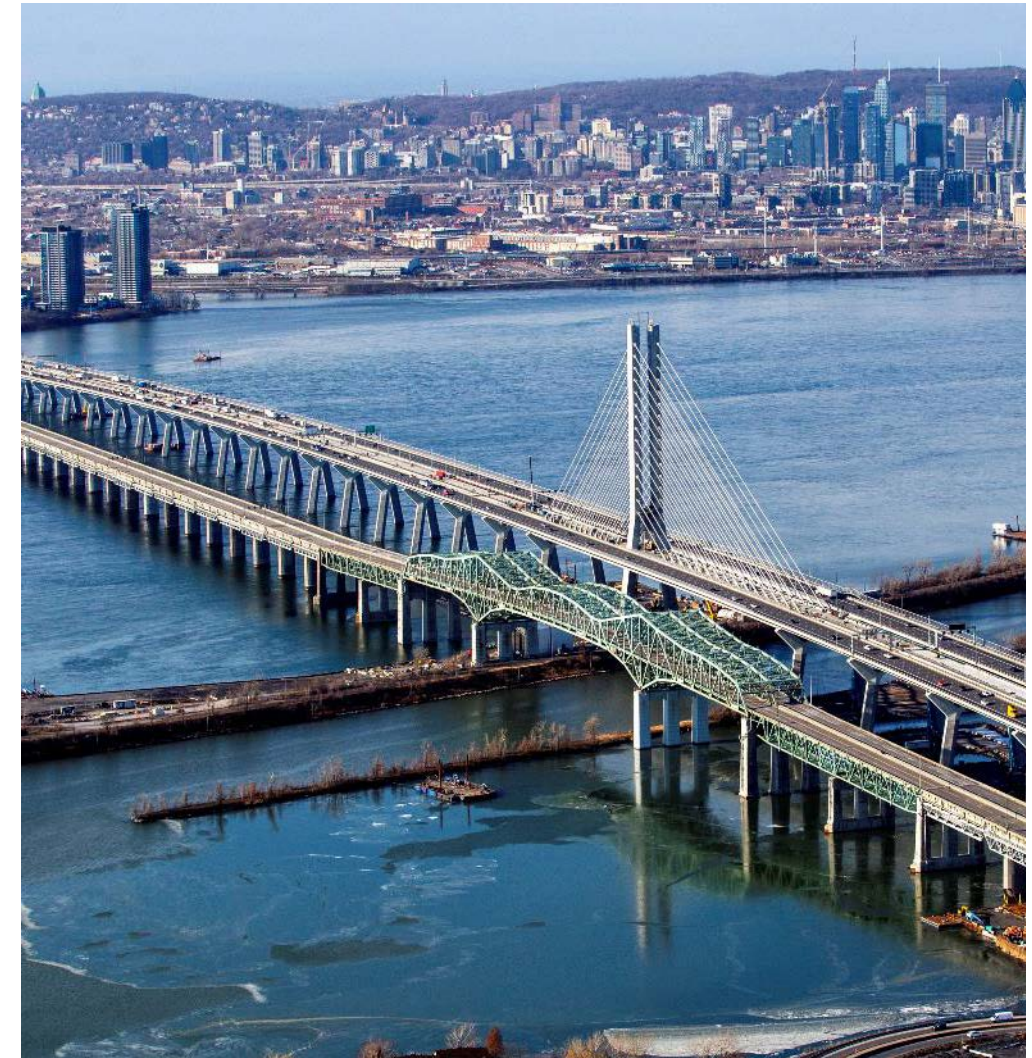
Le projet comprend :

1. Travaux de déconstruction
2. Mesures de protection de l'environnement
3. Valorisation des matériaux
4. 10 projets - Recherche et développement
5. Héritage Champlain (aménagement des rives)

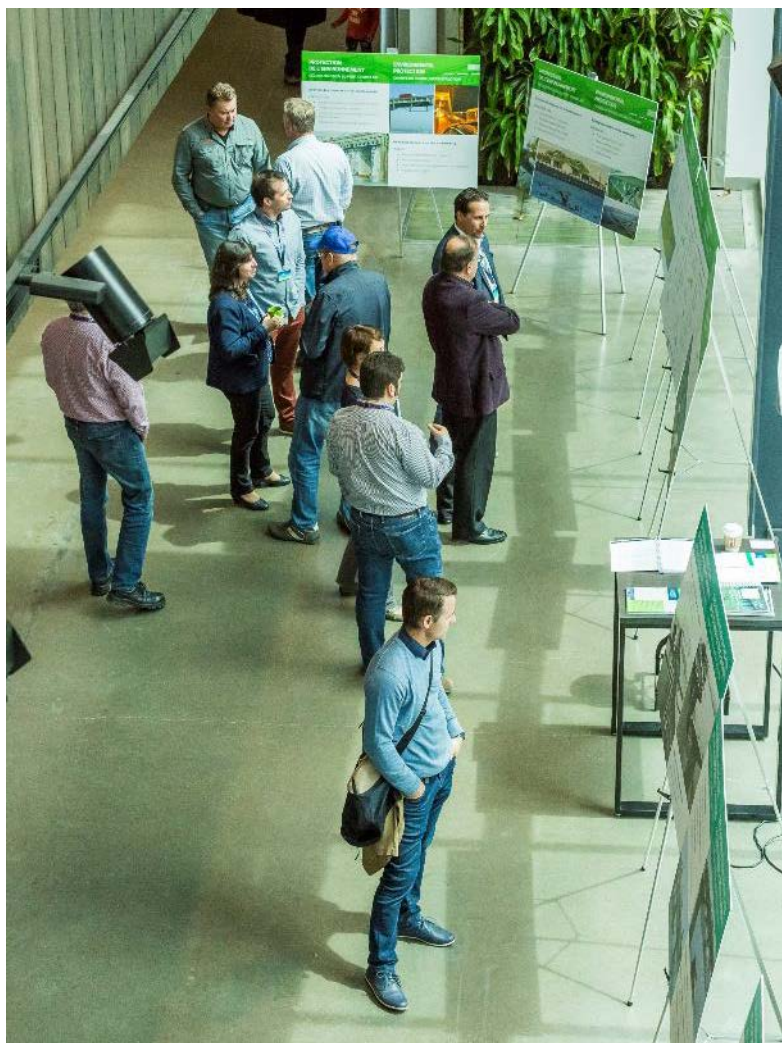
Durée de la déconstruction : **43 mois**

Mode de réalisation conception-construction :

- + Nouvel Horizon Saint-Laurent (NHSL) est responsable des travaux
- + PJCCI continue d'assurer le lien avec les citoyens, les partenaires et les médias



Nos objectifs pour ce projet



- + Déconstruire de façon sécuritaire un pont de 3,4 km
- + Minimiser l'empreinte environnementale de ce projet
- + Assurer la santé et la sécurité de tous les travailleurs et des residents à proximité
- + Réaménager les berges à la fin du projet
- + Inclure le public et les parties prenantes dès le début du projet pour instaurer la confiance et gagner leur soutien

Projet réalisé pour et avec les gens



- + Participation du public et des parties prenantes au cours des 18 derniers mois
- + Intérêt et participation du public :
 - **800 participants** aux visites guidées du pont
 - **5000 citoyens** ont participé aux consultations publiques
 - Plusieurs **scénarios d'aménagements des rives** sont à l'étude



PJCCI récompensée à l'échelle canadienne!

- + **Mention honorable - Prix d'excellence en participation publique de l'IAP2 :**
Prix pour l'avancement de la pratique de participation publique – créativité, contribution et innovation
- + Démarche participative de PJCCI en marge de la déconstruction du pont Champlain



Différents volets du projet

Dominique Blouin

Directeur, projet de déconstruction du pont Champlain, PJCCI





Minimiser les impacts sur la qualité de vie des gens et l'environnement

La déconstruction vise la certification Envision

- + Maintenir en place certains éléments aux fins de mise en valeur et d'héritage
- + Valoriser des matériaux en favorisant leur réutilisation et recyclage
- + Disposer des matériaux en respect des normes
- + Réaliser un projet carboneutre





Projet de compensation de l'habitat du poisson

Aménagement d'une terre agricole en plaine inondable à Saint-Ignace-de-Loyola (archipel du lac Saint-Pierre)

- + Permettre la fraie des poissons et le peuplement du Fleuve
- + Contribuer à la protection de la biodiversité de cette région
- + Effets positifs permanents → 6 des 7,2 hectares à compenser le sont par ce projet

Projet de recherche sur l'efficacité des corridors de migration du poisson (avec l'INRS)



+ 287 000 tonnes de matériaux à valoriser

- 250 000 tonnes de béton
- 25 000 tonnes d'acier
- 12 000 tonnes d'asphalte

+ Comment?

- Maximiser le réemplois et le recyclage de tous les matériaux
- Faire appel à des installations de la région de Montréal

+ Système de traçabilité sera en place

Les détails de ce programme sont à venir



10 projets de recherche et développement

- + 7 entités de recherche canadiennes
- + Projets qui touchent les éléments structuraux du pont (béton, acier et renforcements)
- + Récupération de certains éléments du pont destinés au programme
- + Évolution des projets de R&D en fonction de l'échéancier de NHSL



Projet d'aménagement des berges (après la déconstruction)



- + Secteur : Estacade et trois sites en berges
- + Études préliminaires et consultations publiques (journées portes ouvertes, consultation en ligne, ateliers co-création, charrette créative)
- + Plusieurs scénarios à l'étude en vue de l'élaboration d'un « concept directeur »





Échéancier global

Simon Hébert, Directeur de projet adjoint, NHSL



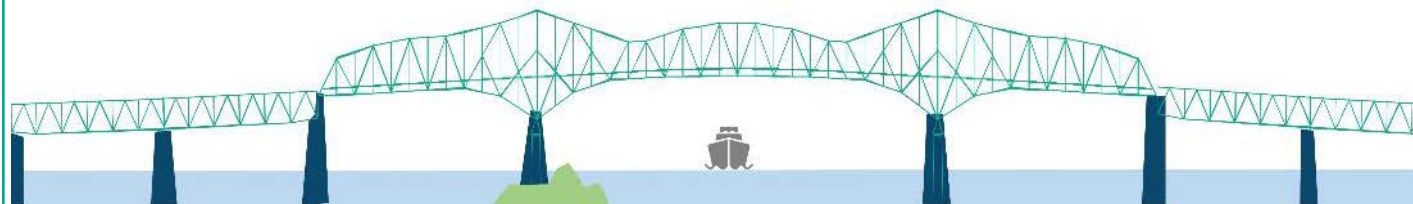
Échéancier global



Section 5 : fleuve Saint-Laurent | Été 2020 – hiver 2024



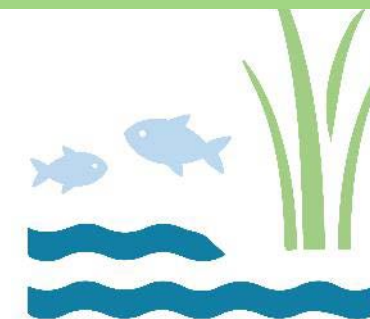
Section 6 : Voie maritime | Printemps 2021 – hiver 2024



Section 7 : Brossard | Printemps 2022 – hiver 2024



Aménagement des rives
2024-2025



2020

2021

2022

2023

2024

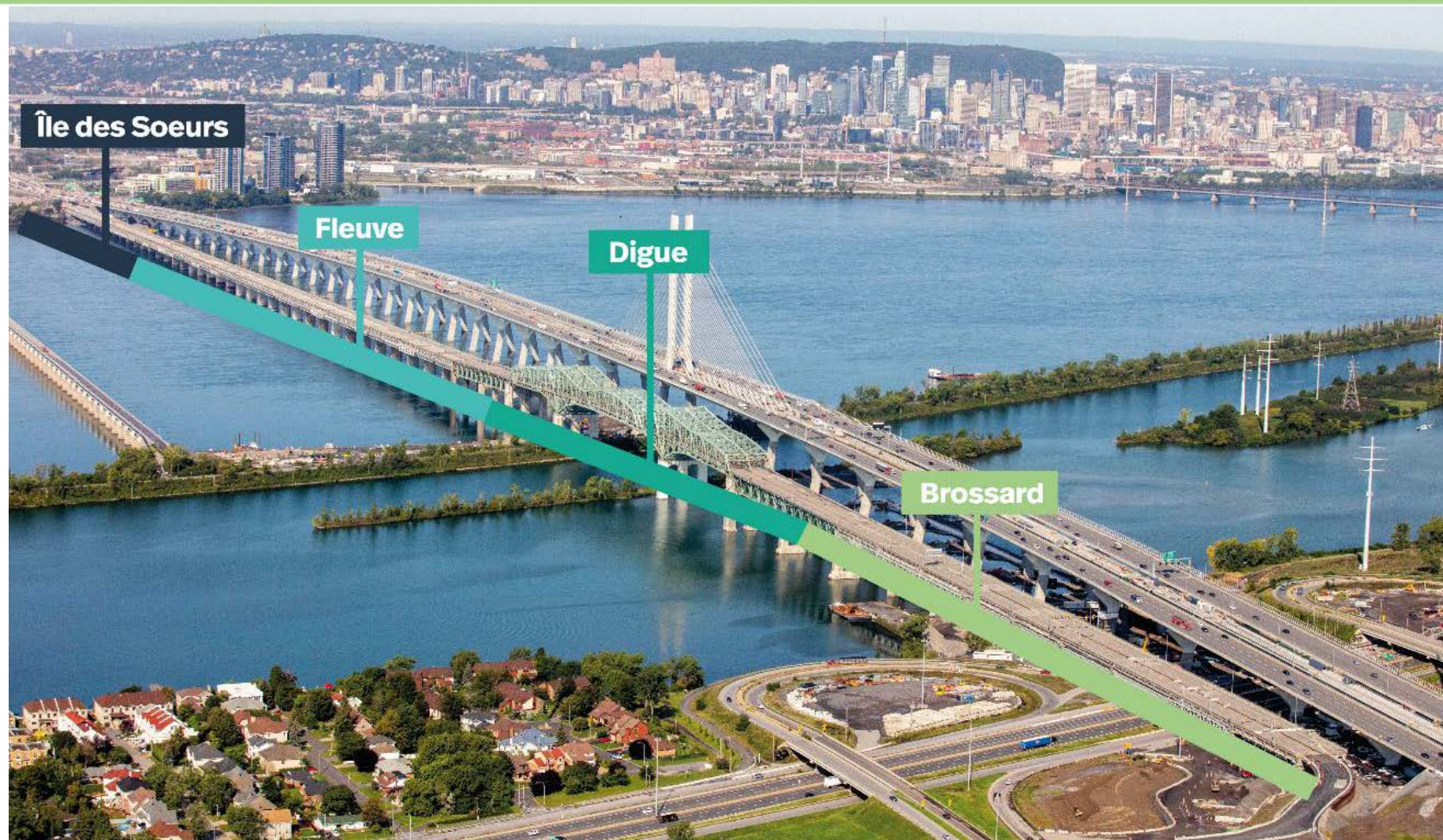
2025



Méthodes de déconstruction



Les grands secteurs des travaux



Vidéo



<https://youtu.be/yW7oLe7UJWE>

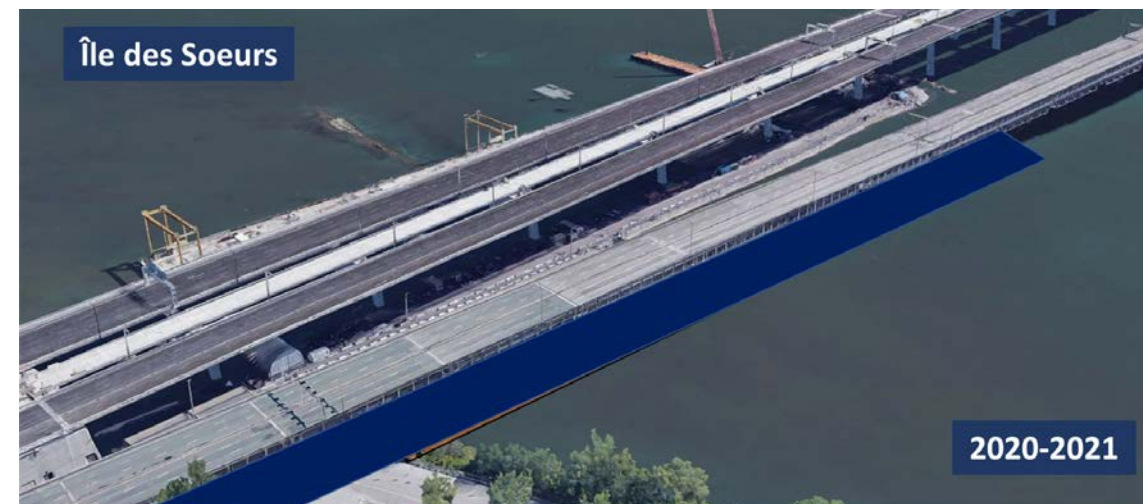
Déconstruction en rive



Île des Sœurs et Brossard

Méthode : déconstruction mécanique avec équipements standards à partir de jetées

- + Travaux préparatoires
 - Démantèlement d'éléments (supersignalisation, luminaires, etc.)
 - Retrait des pièces pour R&D
 - Retrait des renforcements permanents
- + Mise en place des supports temporaires
- + Déconstruction des travées et des piles
- + Disposition et évacuation des débris pour revalorisation
- + Remise en état des lieux



Déconstruction sur le fleuve



65 % du projet : loin des résidences

Méthode: système de plateformes fixées à des tours de levage installées sur une barge-catamaran

- + Travaux préparatoires
 - Démantèlement des éléments
 - Retrait des pièces pour R&D
 - Retrait des renforcements permanents
- + Récupération de la travée par le système de plateforme
- + Déconstruction de la travée sur la barge
- + Déconstruction mécanique sur barge des piles et semelles au-dessus et sous l'eau
- + Disposition des débris par barge



Structure métallique – Voie maritime



Méthodes: système de vérins à câbles, grue sur jetée et digue, et pelles haute portée

- + **Travée suspendue** : retrait et descente de la travée suspendue (2200 tonnes) sur une barge à l'aide de vérins à câbles et démantèlement par morceau sur barge
- + **Sections en porte-à-faux et travées d'ancrage** : démontage morceau par morceau à l'aide d'une grue située sur les jetées et la digue
- + Déconstruction des piles mécaniquement à l'aide de pelles haute portée
- + Restriction de travaux durant la période d'exploitation de la Voie maritime



Avancement des travaux





Construction des jetées temporaires à l'Île des Sœurs et à Brossard

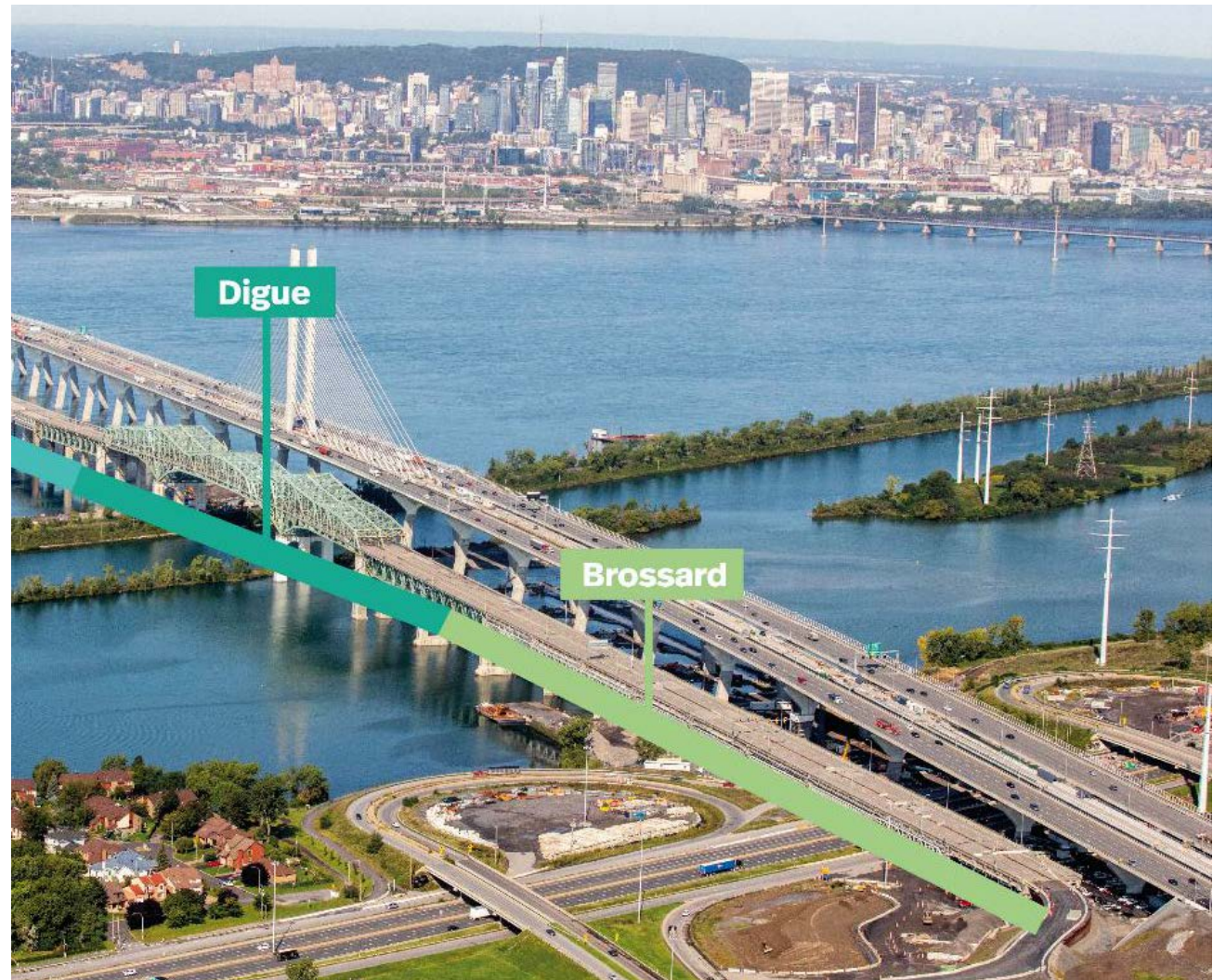
- + Durée IDS : 4 mois
- + Durée Brossard : 2 périodes de 4 mois
- + Mesures en place :
 - Camionnage : bâches, nettoyage et arrosage
 - Habitat du poisson : passages à poisson, suivi de la turbidité
 - Plaisanciers : signalisation maritime et communications
- + Bilan actuel :
 - Aucun dépassement (poussières, qualité de l'eau et vibrations)



Travaux à venir - Brossard



- + D'ici 2022, peu d'activités dans le secteur Brossard, mis à part l'aménagement de la jetée dans le Petit Bassin La Prairie.
- + Brossard : seul accès routier au pont Champlain. Évacuation de certains matériaux à partir du pont, tels les treillis modulaires démantelés.



Piste cyclable – La Riveraine



- + Piste ouverte présentement avec présence de signaleurs (passages de camions)
- + Printemps 2021: solution à venir pour maintenir ce lien de façon sécuritaire selon les risques liés aux activités de déconstruction.





Différentes mesures sont en place sur le chantier

- + Balisage des tracés de transport
- + Camionnage prévu : environ 20 camions/jour, en dehors des heures de pointe
- + Contrôle de la poussière (brumisateurs, brise-vent, nettoyage des routes, etc.)
- + Sonomètres (niveaux sonores)
- + Stations de mesure de qualité de l'air
- + Résolution des enjeux de chantier en moins de 2 heures







Comment suivre le projet

Nathalie Lessard, Directrice, Communications, PJCCI



Outils de communication



Les citoyens peuvent suivre le projet sur diverses plateformes :

+ Site Internet : deconstructionchamplain.ca

- Détails sur tous les volets du projet
- Caméras pour suivre le chantier en direct
- Avis de travaux

+ [Infolettre](#)

+ Avis de travaux postés aux citoyens vivant à proximité des travaux

+ Deux rencontres publiques par année (2 à Brossard et 2 à l'IDS)

+ Questions et plaintes : communications@pjcci.ca

+ Réseaux sociaux



An aerial photograph of a large bridge under construction, featuring a suspension section and a truss section. The image is overlaid with a blue color filter. In the top right corner, there is a white logo consisting of a vertical line and several horizontal lines of varying lengths. In the bottom left corner, there is a white curved line and a series of vertical bars of varying heights. The text 'Comité de suivi des travaux' is centered in white.

Comité de suivi des travaux

Comités de suivi des travaux



- + **Objectif:** assurer un suivi touchant la cohabitation du chantier de déconstruction du pont Champlain et le voisinage.
- + **Composition:**
 - + 6 membres citoyens
 - + 1 représentant municipal
 - + 2 représentants de PJCCI
 - + 1 ou 2 représentants de NHSL
- + 4 rencontres par année
- + Il y aura un comité à Brossard et un à l'Île des Sœurs.



Candidature - Comités de suivi des travaux

- + Proposer votre candidature : par courriel à communications@pjcci.ca
- + SVP, nous transmettre les informations ci-dessous:
 - + Nom
 - + Coordonnées postales, courriel et téléphone
 - + Motivation à participer au comité
 - + Engagement à participer à 4 rencontres virtuelles, par année : environ 2 heures, en soirée, en semaine





DÉCONSTRUCTION **PONT CHAMPLAIN**
CHAMPLAIN BRIDGE DECONSTRUCTION

Participez à la conversation / Join the conversation

JacquesCartierChamplain.ca

